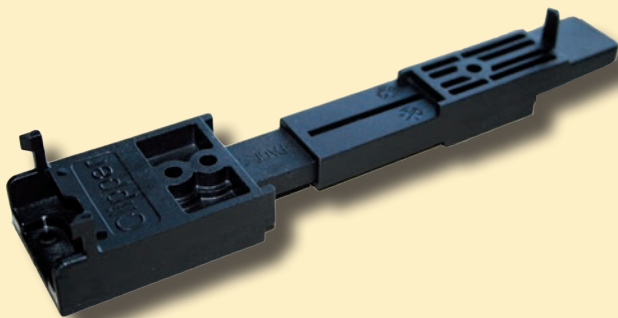
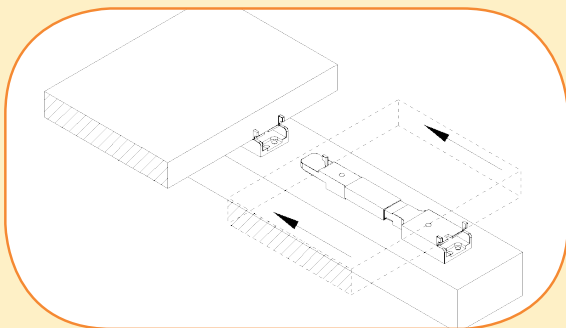
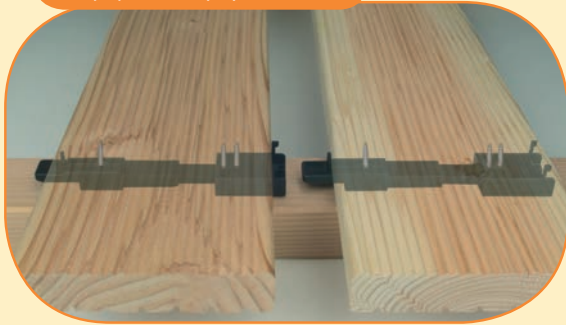


Clipper (6)



Der CLIPPER bietet gleich drei Funktionen:

1. Unsichtbare Befestigung
2. Abstandshalter zwischen den Dielen
3. Konstruktiver Holzschutz

- Abstandshalter zwischen den Dielen (5 mm), schnelle Montage und immer gleiches Verlegebild
- variabel einstellbar für Dielenbreiten von 120-150 mm
- konstruktiver Holzschutz - kein Holz auf Holz, gewährt die Unterlüftung der Dielen
- unsichtbare Befestigung inkl. Edelstahlschrauben, keine Schrauben von oben in der Diele
- die Dielen sind jederzeit schnell zu demontieren ohne Beschädigung - ideal für Mietwohnungen
- Arretierpin für eine einfache Montage
- das Quell- und Schwindverhalten der Dielen ist in jede Richtung möglich
- pro m² werden ca. 15 Clipper benötigt

Produkt	Art.-Nr.	Abmessungen	Menge
Clipper inkl. Schrauben, 120-150 mm	6888	Dielenstärke ab 25 mm	20 St. / VPE
	6889	Dielenstärke ab 20 bis 24 mm	50 St. / VPE
	6901	Dielenstärke ab 20 bis 24 mm	20 St. / VPE
	6896	Dielenstärke ab 20 bis 24 mm	50 St. / VPE
	6926	ohne Schrauben	20 St. / VPE
	6927	ohne Schrauben	50 St. / VPE
Clipper inkl. Schrauben 90-120 mm	6968	Dielenstärke ab 25 mm	30 St. / VPE
	6972	Dielenstärke ab 20 bis 24 mm	30 St. / VPE
	6969	ohne Schrauben	30 St. / VPE

Clipper - unsichtbare Befestigung
für Terrassendielen

